

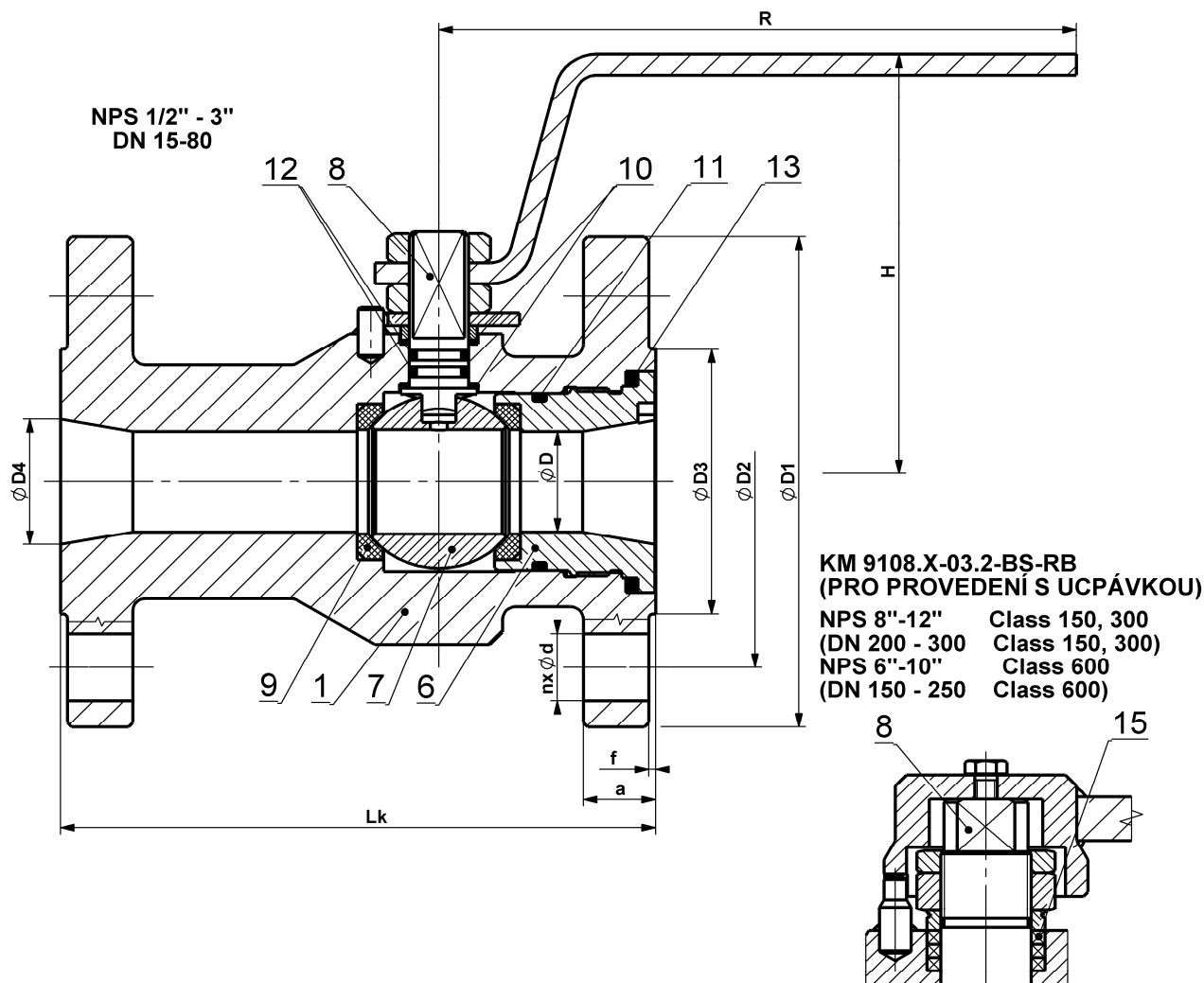
KULOVÝ KOHOUT PŘÍRUBOVÝ DLE BS 5351 (API 608, API 6D)

SE ZÚŽENÝM PRŮTOKEM, ODOLNÝ PROTI OHNI, V ANTISTATICKÉM PROVEDENÍ
(FIRE SAFE, ANTI STATIC)

KM 9108.X-BS-RB

KM 9108.X-03.2-BS-RB

NPS 1/2" - 12" (DN 15 - 300) Class 150, 300, 600



TABULKA MATERIÁLŮ

Typ KM 9108.X-BS-RB Typ KM 9108.X-03.2-BS-RB		X=1	X=3	X=4	X=5
Poz.	Název součásti	Norma, materiál			
1	Těleso	1.0577	1.4541	1.4571	1.0565
6	Víko				
7	Koule do DN 100	1.4571	1.4571	1.4571	1.4571
	Koule od DN 125	1.0577+Cr	1.4541	1.4571	1.0565+Cr
8	Čep	1.4006	1.4541	1.4571	1.4541
9	Sedlo	PTFE (PTFE+25% koks)			
10	Těsnění	Grafit			
11	Těsnění	Speciální pryž			
12	Těsnění	Speciální pryž			
13	Těsnění	Grafit			
15	Ucpávka	Grafit			



KE-ARM, s. r. o.

Pekařská 1639/79A, 747 05 Opava, Česká republika, www.ke-arm.cz, info@ke-arm.cz

☎ +420 555 440 200-204, +420 553 613 265, Fax +420 555 440 900

KULOVÝ KOHOUT PŘÍRUBOVÝ DLE BS 5351 (API 608, API 6D)

KM 9108.X-BS-RB KM 9108.X-03.2-BS-RB

TABULKA ROZMĚRŮ

Class 150

NPS	DN	ØD	ØD ₁	ØD ₂	ØD ₃	ØD ₄	f	a	n	Ød	Lk	H	R	HM./W./kg/
1/2"x3/8"	15x10	9.5	89	60.3	34.9	13	1.6	13	4	16	108	83	100	3.1
3/4"x1/2"	20x15	14	98	69.8	43	17.5	1.6	15	4	16	117	87	100	4.3
1"x3/4"	25x20	19	108	79.4	50.8	25	1.6	15	4	16	127	94	100	4.5
1 1/4"x1"	32x25	25	117.3	88.9	63.5	32	1.6	16	4	16	140	100	250	6.7
1 1/2"x1 1/4"	40x32	30	127	98.6	73	38	1.6	17.5	4	16	165	110	250	7.6
2"x1 1/2"	50x40	38	152	120.6	92.1	50	1.6	19	4	19	178	122	250	11.2
2 1/2"x2"	65x50	50	178	139.7	104.6	63	1.6	22	4	19	191	130	350	19
3"x2 1/2"	80x65	63	190	152.4	127	76	1.6	22	4	19	203	153	350	27
4"x3"	100x80	76	228.6	190.5	157	102	1.6	25.4	8	19	229	181	350	29
5"x4"	125x100	100	254	216	185.6	128.3	1.6	25.4	8	22.3	254	220	700	45
6"x4"	150x100	100	297.4	241.3	216	153	1.6	25.4	8	22.3	267	260	700	63
8"x6" *	200x150*	150	343	298.5	269.7	203.2	1.6	28.5	8	22.3	292	280	1000	114
10"x8" **	250x200**	187	406	362	323.8	254	1.6	30.2	12	25.4	330	-	-	158
12"x10" **	300x250**	228	483	432	381	305	1.6	31.8	12	25.4	356	-	-	223

Class 300

NPS	DN	ØD	ØD ₁	ØD ₂	ØD ₃	ØD ₄	f	a	n	Ød	Lk	H	R	HM./W./kg/
1/2"x3/8"	15x10	9.5	95	66.5	34.9	13	1.6	14	4	16	140	100	100	4
3/4"x1/2"	20x15	14	117.3	82.5	43	17.5	1.6	16	4	19	152	110	100	5.3
1"x3/4"	25x20	19	124	88.9	50.8	25	1.6	18	4	19	165	120	100	5.6
1 1/4"x1"	32x25	25	133.3	98.5	63.5	32	1.6	19	4	19	178	130	250	8.7
1 1/2"x1 1/4"	40x32	30	155.4	114.3	73	38	1.6	21	4	22.5	191	140	250	9.9
2"x1 1/2"	50x40	38	165	127	92.1	50	1.6	22.5	8	19	216	145	250	15.1
2 1/2"x2"	65x50	50	190.5	149.3	104.6	63	1.6	25	8	22.5	241	150	350	24
3"x2 1/2"	80x65	63	209.5	168	127	76	1.6	28.5	8	22.5	283	173	350	33.8
4"x3"	100x80	76	250	200.1	157	102	1.6	32	8	22.5	305	210	350	38
5"x4"	125x100	100	279.4	235	185.6	128.3	1.6	35	8	22.5	381	250	700	58
6"x4"	150x100*	100	317.5	269.7	216	153	1.6	36.5	12	22.5	403	280	700	78
8"x6" *	200x150*	150	381	330.2	269.7	203.2	1.6	41.5	12	26	419	280	1000	143
10"x8" **	250x200**	187	444	387.4	323.8	254	1.6	47.5	16	28.6	457	-	-	186
12"x10" **	300x250**	228	521	450.8	381	305	1.6	50.8	16	31.8	502	-	-	238

Class 600

NPS	DN	ØD	ØD ₁	ØD ₂	ØD ₃	ØD ₄	f	a	n	Ød	Lk	H	R	HM./W./kg/
1/2"x3/8"	15x10	9.5	95	66.7	34.9	13	6.4	21	4	16	165	105	100	5.2
3/4"x1/2"	20x15	14	117	82.6	42.9	17.5	6.4	23	4	19	190	115	100	6.8
1"x3/4"	25x20	19	124	88.9	50.8	25	6.4	24	4	19	216	125	250	7.3
1 1/4"x1"	32x25	25	133	98.4	63.5	32	6.4	27	4	19	229	135	250	11.4
1 1/2"x1 1/4"	40x32	30	156	114.3	73	38	6.4	29	4	22.2	241	145	350	13.2
2"x1 1/2"	50x40	38	165	127	92.1	50	6.4	32	8	19	292	150	350	19.6
2 1/2"x2"	65x50	50	190	149.2	104.8	63	6.4	35	8	22.2	330	155	350	31.2
3"x2 1/2"	80x65	63	210	168.3	127	76	6.4	39	8	22.2	356	175	350	44
4"x3"	100x80	76	273	215.9	157.2	102	6.4	45	8	25.4	432	215	450	49.5
5"x4"	125x100*	100	330	266.7	185.6	128.3	6.4	51	8	28.6	508	235	700	65
6"x4"	150x100**	100	356	292.1	216	153	6.4	54	12	28.6	559	-	-	98
8"x6" *	200x150**	150	419	349.2	216	153	6.4	62	12	31.8	559	-	-	153

*) Doporučuje se s převodem

**) Pouze s převodem



KE-ARM, s. r. o.

Pekařská 1639/79A, 747 05 Opava, Česká republika, www.ke-arm.cz, info@ke-arm.cz

☎ +420 555 440 200-204, +420 553 613 265, Fax +420 555 440 900

Technický popis

Kulové kohouty přírubové typ KM 9108.X-BS-RB a KM 9108.X-03.2-BS-RB jsou uzavírací armatury sloužící k úplnému uzavření nebo otevření průtoku dopravovaného média. Nelze je použít jako armatury škrťící nebo regulační.

Hlavní součásti kohoutů jsou těleso, koule, sedla, ovládací čep, víko. Konstrukce kohoutů odpovídá požadavkům norem API 608 a API 607 (resp. BS 5351 a BS 6755, část 2) na odolnost proti ohni ("FIRE - SAFE") a na odolnost proti vzniku elektrostatického výboje ("ANTI - STATIC").

Ovládání

Kohouty jsou standardně ovládány ruční pákou otáčením o 90°. Krajní polohy jsou vymezeny dorazy. Při otevření je páka souběžná s osou potrubí.

Kohouty je možné ovládat rovněž elektrickým nebo pneumatickým pohonem. Rozměry přípojovacích přírub pro tyto pohony jsou dle ISO 5211. Velikost pohonů je dána max. provozním tlakovým spádem na kouli.

Způsob ovládání určuje třetí číslice v typovém označení, pro páku je to "0", pro pohon pak "3" (například KM 9138.1-BS-RB).

Stavební rozměry

Stavební délky kohoutů odpovídají normě ANSI B16.10 (resp. BS 2080), rozměry přípojovacích přírub jsou dle ANSI B16.5 (BS 1560), rozměry průtoku odpovídají API 608 (BS 5351), redukovaný průtok. Potřebné rozměry jsou uvedeny v tabulce.

Použití

Rozsah použití kulových kohoutů je přímo závislý na jejich materiálovém provedení, vlastnostech a teplotě média. Běžně se dodávají ve standardních materiálových provedeních uvedených v tabulce. Na základě dohody mohou být použity s ohledem na provozní podmínky jiné materiály než jsou uvedeny v tabulce.

Kohouty jsou určeny např. pro topné plyny (zemní plyn, svítiplyn, propan-butan, bioplyn, koksárenský plyn), vodu, vodní páru (do +150°C), kyslík, a obecně pro neagresivní i agresivní kapaliny a plyny.

Běžný rozsah pracovních teplot je od -20°C do +70°C, při speciální kombinaci materiálu tělesa a těsnicích kroužků může být od -50°C do +150°C resp. od -20°C do +200°C.

Pracovní tlaky při teplotách do +70°C odpovídají příslušné tlakové třídě Class, při vyšších teplotách pak tlakoteplotnímu systému.

Zkoušení

Dle API 598 resp. BS 6755, část 1. Rozsah zkoušek dle objednávky zákazníka.

Montáž, obsluha a údržba

Kulové kohouty mohou být montovány do libovolné polohy. Jsou bez nároků na údržbu a seřizování. Jsou ovladatelné při plném tlakovém spádu pro příslušnou tlakovou třídu. Jednou za čtvrtletí je provozovatel povinen provést jeden cyklus O - Z - O a zaznamenat do provozního deníku.