

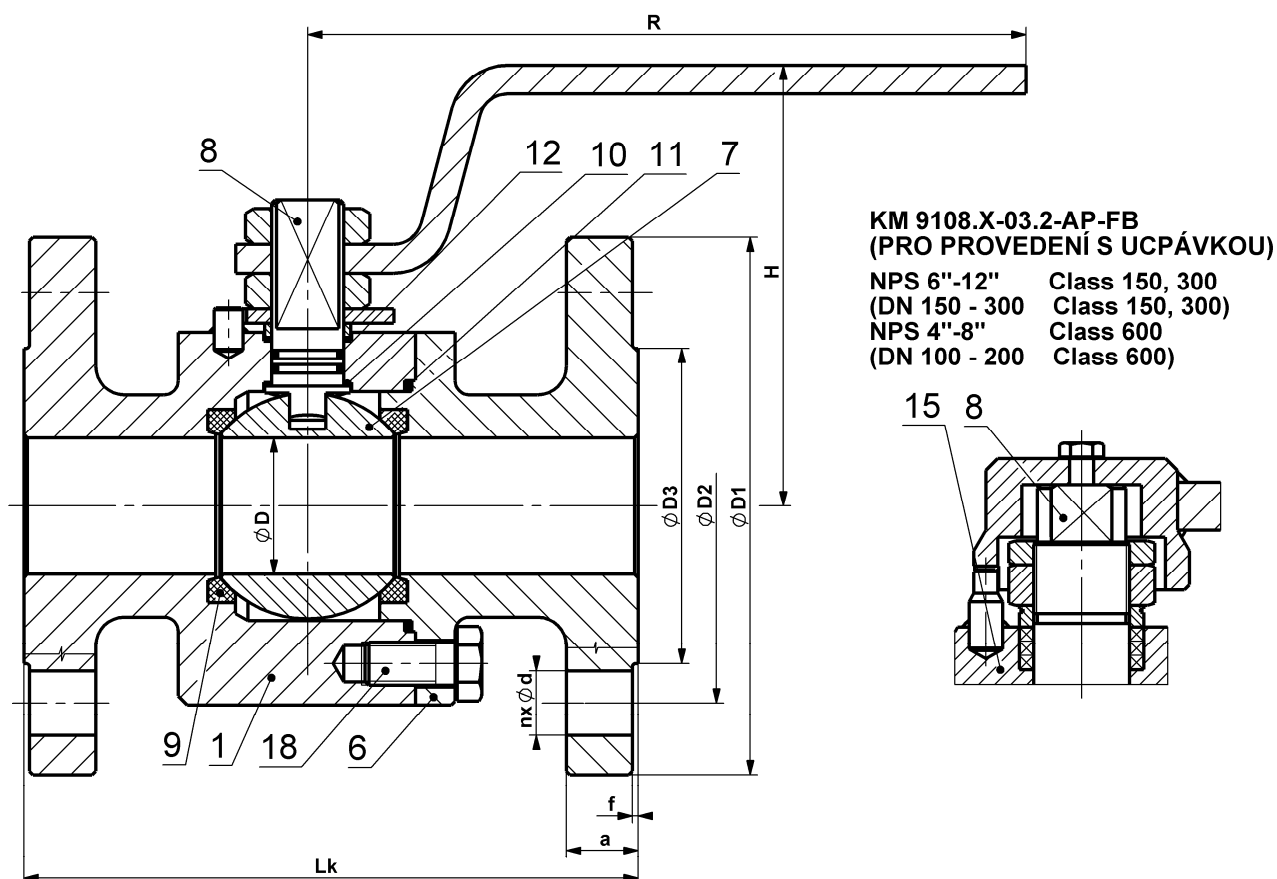
KULOVÝ KOHOUT PŘÍRUBOVÝ DLE API 608, API 6D

S PLNÝM PRŮTOKEM, ODOLNÝ PROTI OHNI, V ANTISTATICKÉM PROVEDENÍ
(FIRE-SAFE, ANTI-STATIC)

KM 9108.X-AP-FB

KM 9108.X-03.2-AP-FB

NPS 1/2" - 12" (DN 15 - 300) Class 150, 300, 600



TABULKA MATERIÁLŮ

Typ KM 9108.X-AP-FB Typ KM 9108.X-03.2-AP-FB		X=1	X=3	X=4	X=5
Poz.	Název součásti	Norma, materiál			
1	Těleso	1.0577	1.4541	1.4571	1.0565
6	Víko				
7	Koule do DN 100	1.4571	1.4541	1.4571	1.4571
	Koule od DN 125	1.0577+Cr	1.4541	1.4571	1.0565+Cr
8	Čep	1.4006	1.4541	1.4571	1.4541
9	Sedlo	PTFE (PTFE+25% koks)			
10	Těsnění	Grafit			
11	Těsnění	Grafit			
12	Těsnění	Speciální pryž			
15	Ucpávka	Grafit			
18	Šroub (X=1, X=5)	ČSN EN ISO 4017/8.8			
	Šroub	ČSN EN ISO 4017/A2-70			



KE-ARM, s. r. o.

Pekařská 1639/79A, 747 05 Opava, Česká republika, www.ke-arm.cz, info@ke-arm.cz

☎ +420 555 440 200-204, +420 553 613 265, Fax +420 555 440 900

KULOVÝ KOHOUT PŘÍRUBOVÝ DLE API 608, API 6D

KM 9108.X-AP-FB KM 9108.X-03.2-AP-FB

TABULKY ROZMĚRŮ

Class 150

NPS	DN	ØD	ØD ₁	ØD ₂	ØD ₃	f	a	n	Ød	Lk	H	R	HM/W[kg]
1/2"	15	11.5	89	60.3	35	1.6	12	4	16	108	84	100	3.5
3/4"	20	17.5	98	69.8	42.9	1.6	13	4	16	117	93	120	4.5
1"	25	24	108	79.4	50.8	1.6	14.5	4	16	127	101	150	8
1 1/4"	32	30.5	117	88.9	63.5	1.6	16	4	16	140	105	150	9
1 1/2"	40	37	127	98.4	73	1.6	18	4	16	165	122	250	11
2"	50	50	152	120.6	92	1.6	19	4	19	178	131	250	15
2 1/2"	65	62	178	139.7	104.6	1.6	22.5	4	19	190	152	350	24
3"	80	75	190	152.4	127	1.6	24	4	19	203	164	350	33
4"	100	100	229	190.5	157.2	1.6	24	8	19	229	200	550	53
6"	150	150	279	241.3	215.9	1.6	26	8	22.2	394	263	550	89
8" *	200*	200	343	298.4	269.7	1.6	29	8	22.2	457	-	-	135
10" **	250**	250	406	361.9	323.9	1.6	31	12	25.4	533	-	-	165
12" **	300**	300	483	431.8	381	1.6	32	12	25.4	610	-	-	208

Class 300

NPS	DN	ØD	ØD ₁	ØD ₂	ØD ₃	f	a	n	Ød	Lk	H	R	HM/W[kg]
1/2"	15	12.5	95	66.5	35.1	1.6	14.5	4	16	140	84	100	4.3
3/4"	20	17.5	117	82.6	42.9	1.6	16	4	19	152	93	120	6.2
1"	25	24	124	88.9	50.8	1.6	17.5	4	19	165	101	150	9
1 1/4"	32	30.5	133	98.6	63.5	1.6	19	4	19	178	105	150	10
1 1/2"	40	37	155.5	114.3	73.2	1.6	20.5	4	22.2	191	122	250	12
2"	50	50	165	127	91.9	1.6	22.5	8	19	216	131	250	17
2 1/2"	65	62	190.5	149.4	104.6	1.6	25.5	8	22.2	241	152	350	26
3"	80	75	209	168.1	127	1.6	28.5	8	22.2	282	164	350	35
4"	100	100	254	200.2	157.2	1.6	32	8	22.2	305	200	550	56
6" *	150*	150	317.5	269.7	215.9	1.6	37	12	22.2	403	263	550	94
8" **	200**	200	381	330.2	269.7	1.6	41	12	25.4	419	-	-	140
10" **	250**	250	444.5	387.4	232.9	1.6	48	16	28.5	457	-	-	176
12" **	300**	300	521	450.8	381	1.6	51	16	32	502	-	-	223

Class 600

NPS	DN	ØD	ØD ₁	ØD ₂	ØD ₃	f	a	n	Ød	Lk	H	R	HM/W[kg]
1/2"	15	12.5	95	66.5	35.1	6.4	21	4	16	165	84	150	6.3
3/4"	20	17.5	117	82.6	42.9	6.4	23	4	19	190.5	93	150	8.2
1"	25	24	124	88.9	50.8	6.4	24	4	19	216	101	250	10.8
1 1/4"	32	30.5	133	98.6	63.5	6.4	27	4	19	229	105	250	12.6
1 1/2"	40	37	155.5	114.3	73.2	6.4	29	4	22.2	241	122	350	14.8
2"	50	50	165	127	91.9	6.4	32	8	19	292	131	350	21
2 1/2"	65	62	190.5	149.4	104.6	6.4	35	8	22.2	330	152	630	30.7
3"	80	75	209	168.1	127	6.4	39	8	22.2	356	164	500	40.9
4" *	100*	100	273	216	157.2	6.4	45	8	25.5	432	200	630	67
5" **	125**	125	330	266.7	185.7	6.4	51	8	28.5	502	-	-	89
6" **	150**	150	355.6	291.1	215.9	6.4	54	12	28.5	559	-	-	123
8" **	200**	200	419.1	349.3	269.9	6.4	62	12	32	660.4	-	-	176

*) Doporučuje se s převodem **) Pouze s převodem



KE-ARM, s. r. o.

Pekařská 1639/79A, 747 05 Opava, Česká republika, www.ke-arm.cz, info@ke-arm.cz

☎ +420 555 440 200-204, +420 553 613 265, Fax +420 555 440 900

Technický popis

Kulové kohouty přírubové typ KM 9108.X-AP-FB a KM 9108.X-03.2-AP-FB jsou uzavírací armatury sloužící k úplnému uzavření nebo otevření průtoku dopravovaného média. Nelze je použít jako armatury škrťící nebo regulační.

Hlavní součásti kohoutů jsou těleso, koule, sedla, ovládací čep, víka pro připojení armatury do potrubí.

Konstrukce kohoutů odpovídá požadavkům normy API 608 a API 607 na odolnost proti ohni ("FIRE - SAFE") a na odolnost proti vzniku elektrostatického výboje ("ANTI - STATIC").

Ovládání

Kohouty jsou standardně ovládány ruční pákou otáčením o 90°. Krajní polohy jsou vymezeny dorazy. Při otevření je páka souběžná s osou potrubí.

Kohouty je možné ovládat rovněž elektrickým nebo pneumatickým pohonem. Rozměry připojovacích přírub pro tyto pohony jsou dle ISO 5211. Velikost pohonů je dána max. provozním tlakovým spádem na kouli.

Způsob ovládání určuje třetí číslice v typovém označení, pro páku je to "0", pro pohon pak "3" (například KM 9138.1-AP-FB).

Stavební rozměry

Stavební délky kohoutů odpovídají normě ANSI B 16.10, rozměry připojovacích přírub jsou dle ANSI B 16.5, rozměry průtoku odpovídají API 608 (plný průtok). Potřebné rozměry jsou uvedeny v tabulce.

Použití

Rozsah použití kulových kohoutů je přímo závislý na jejich materiálovém provedení, vlastnostech a teplotě média. Běžně se dodávají ve standardních materiálových provedeních uvedených v tabulce. Na základě dohody mohou být použity s ohledem na provozní podmínky jiné materiály než jsou uvedeny v tabulce.

Kohouty jsou určeny např. pro topné plyny (zemní plyn, svítiplyn, propan-butan, bioplyn, koksárenský plyn), vodu, vodní páru (do +150°C), kyslík, a obecně pro neagresivní i agresivní kapaliny a plyny.

Běžný rozsah pracovních teplot je od -20°C do +70°C, při speciální kombinaci materiálu tělesa a těsnicích kroužků může být od -50°C do +150°C resp. od -20°C do +200°C.

Pracovní tlaky při teplotách do +70°C odpovídají příslušné tlakové třídě Class, při vyšších teplotách pak tlakoteplotnímu systému.

Zkoušení

Dle API 608 a API 598. Rozsah zkoušek dle objednávky zákazníka.

Montáž, obsluha a údržba

Kulové kohouty mohou být montovány do libovolné polohy. Jsou bez nároků na údržbu a seřizování. Jsou ovladatelné při plném tlakovém spádu pro příslušnou tlakovou třídu. Jednou za čtvrtletí je provozovatel povinen provést jeden cyklus O - Z - O a zaznamenat do provozního deníku.