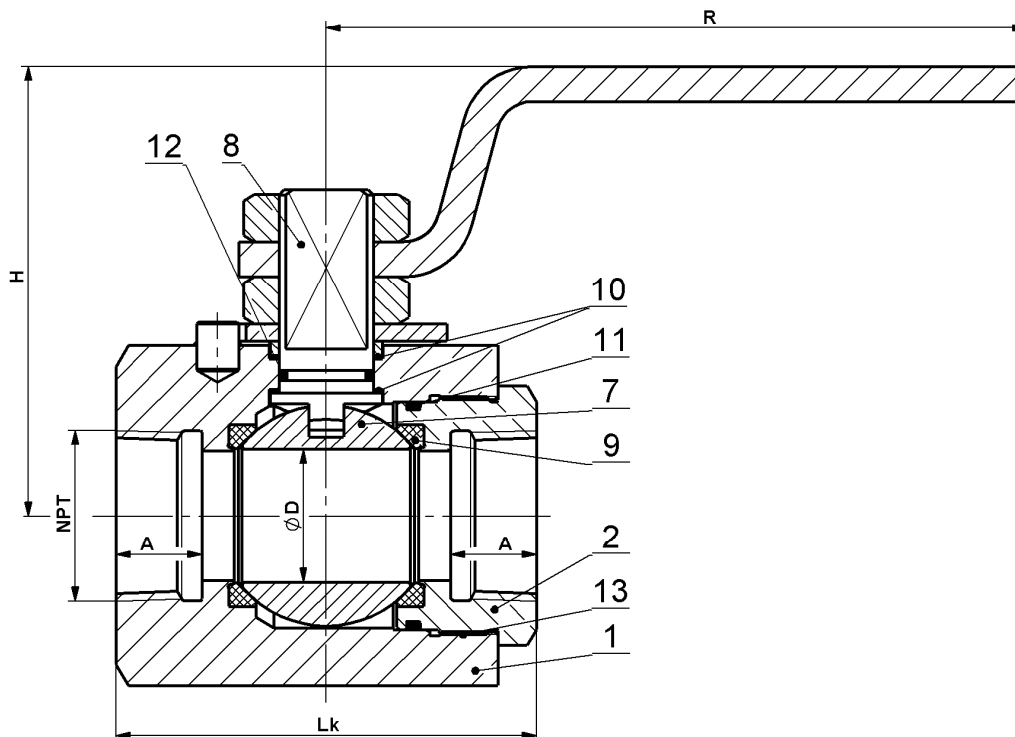


KULOVÝ KOHOUT NÁTRUBKOVÝ

S PLNÝM PRŮTOKEM , ODOLNÝ PROTI OHNI, V ANTISTATICKÉM PROVEDENÍ
(FIRE SAFE, ANTI STATIC)

KM 9101.X-AP-FB

NPS 3/8"-3" (DN 10-80) Class 150, 300, 400, 600, 800



TABULKA MATERIÁLŮ

Typ KM 9101.X-AP-FB	X=1	X=3	X=4	X=5
Poz. Název součásti	Norma, materiál			
1 Těleso	1.0577	1.4541	1.4571	1.0565
2 Nátrubek				
7 Koule	1.4571	1.4571	1.4571	1.4571
8 Čep	1.4006	1.4541	1.4571	1.4541
9 Sedlo	PTFE+koks			
10 Těsnění	Grafit			
11 Těsnění	Speciální pryž			
12 Těsnění	Speciální pryž			
13 Těsnění	Grafit			

TABULKA ROZMĚRŮ

NPS	DN	ØD	NPT	Lk	A	H	R	HM./W./kg/
3/8"	10	9.5	3/8 - 18		13	57	115	
1/2"	15	12.5	1/2 - 14	60	15	65	115	0.6
3/4"	20	19	3/4 - 14		16.5	70	150	
1"	25	25	1 - 11.5	90	19.5	100	250	2.1
1 1/4"	32	30	1 1/4 - 11.5		21.5		250	
1 1/2"	40	38	1 1/2 - 11.5	120	24.5	128	350	7.2
2"	50	49	2 - 11.5	140	25	130	450	11.7
3"	80	76	3 - 8	210	39.5	145	550	35.3



KE-ARM, s. r. o.

Pekařská 1639/79A, 747 05 Opava, Česká republika, www.ke-arm.cz, info@ke-arm.cz

☎ +420 555 440 200-204, +420 553 613 265, Fax +420 555 440 900

Technický popis

Kulové kohouty nátrubkové typ KM 9101.X-AP-FB jsou uzavírací armatury sloužící k úplnému uzavření nebo otevření průtoku dopravovaného média. Nelze je použít jako armatury škrťící nebo regulační.

Hlavní součásti kohoutů jsou těleso, koule, sedla, ovládací čep, nátrubky s vnitřním závitem pro připojení armatury do potrubí. Konstrukce kohoutů odpovídá požadavkům norem API 608 a API 607 (resp. BS 5351 a BS 6755, část 2) na odolnost proti ohni ("FIRE - SAFE") a na odolnost proti vzniku elektrostatického výboje ("ANTI - STATIC").

Ovládání

Kohouty jsou standardně ovládány ruční pákou otáčením o 90°. Krajní polohy jsou vymezeny dorazy. Při otevření je páka souběžná s osou potrubí.

Kohouty je možné ovládat rovněž elektrickým nebo pneumatickým pohonem. Rozměry připojovacích přírub pro tyto pohony jsou dle ISO 5211. Velikost pohonů je dána max. provozním tlakovým spádem na kouli.

Způsob ovládání určuje třetí číslice v typovém označení, pro páku je to "0", pro pohon pak "3" (například KM 9131.1-AP-FB).

Stavební rozměry

Rozměry vnitřního závitu kohoutů KM 9101.X-AP-FB odpovídají normě ANSI B 1.20.1 (závit NPT), velikost průtoku je dle API 608 resp. BS 5351 (plný průtok). Potřebné rozměry jsou uvedeny v tabulce.

Použití

Rozsah použití kulových kohoutů je přímo závislý na jejich materiálovém provedení, vlastnostech a teplotě média. Běžně se dodávají ve standardních materiálových provedeních uvedených v tabulce. Na základě dohody mohou být použity s ohledem na provozní podmínky jiné materiály než jsou uvedeny v tabulce.

Kohouty jsou určeny např. pro topné plyny (zemní plyn, svítiplyn, propan-butan, bioplyn, koksárenský plyn), vodu, vodní páru (do +150°C), kyslík, a obecně pro neagresivní i agresivní kapaliny a plyny.

Běžný rozsah pracovních teplot je od -20°C do +70°C, při speciální kombinaci materiálu tělesa a těsnicích kroužků může být od -50°C do +150°C resp. od -20°C do +200°C.

Pracovní tlaky při teplotách do +70°C odpovídají příslušné tlakové třídě Class, při vyšších teplotách pak tlakoteplotnímu systému.

Zkoušení

Dle API 598 resp. BS 6755, část 1. Rozsah zkoušek dle objednávky zákazníka.

Montáž, obsluha a údržba

Kulové kohouty mohou být montovány do libovolné polohy. Jsou bez nároků na údržbu a seřizování. Jsou ovladatelné při plném tlakovém spádu pro příslušnou tlakovou třídu. Jednou za čtvrtletí je provozovatel povinen provést jeden cyklus O - Z - O a zaznamenat do provozního deníku.